



圧縮成形機

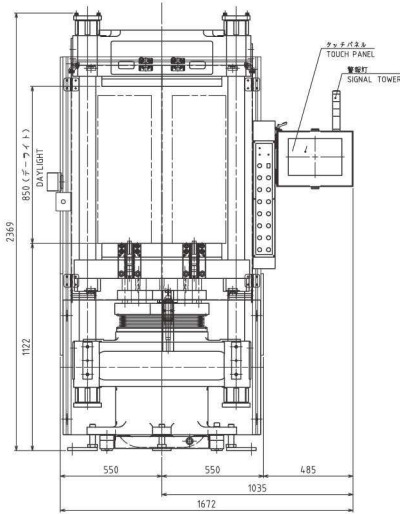
BC-200

BC series

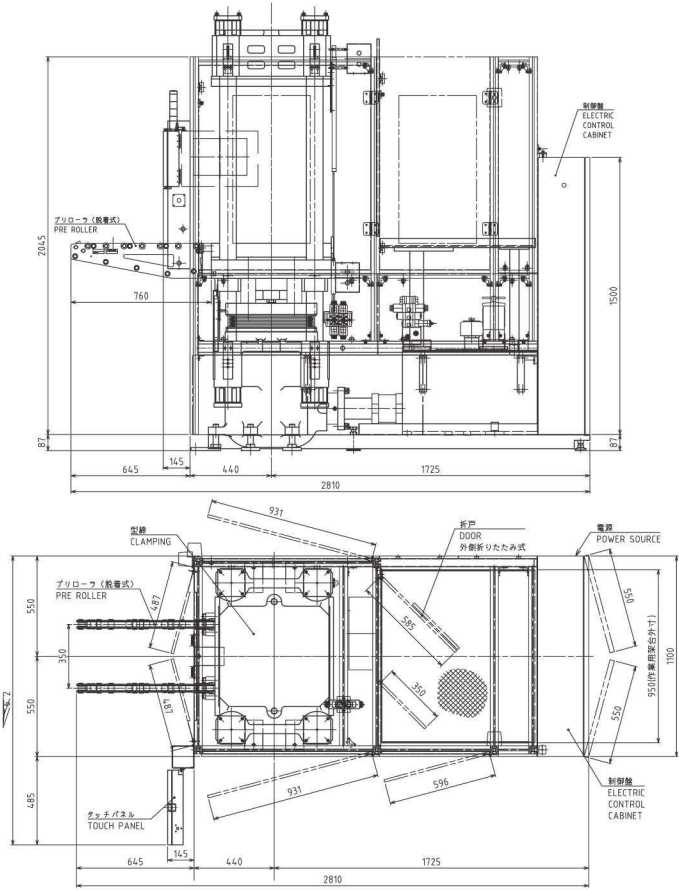


高精度、高耐久性で使いやすい

BC-200 総組立図



【総組立図】
GENERAL
VIEW



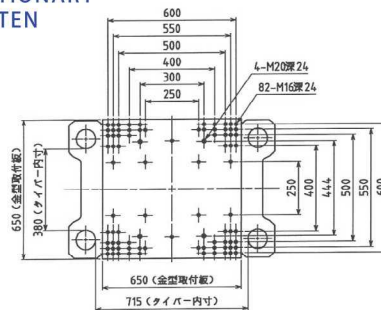
BC-200 金型取付図

仕様詳細項目	単位	BC-200
型締力	kN	1979
型開力	kN	59
ラム径	φ	355
デーライト	mm	850
ストローク	mm	400
最小金型厚さ	mm	450
取付板寸法	mm	650×650
型閉速度 高速	mm/sec	200
型閉速度 低速	mm/sec	1~5 (メインラム注油時)
型開速度 高速	mm/sec	150
型開速度 低速	mm/sec	1~5 (メインラム注油時)
金型取付 取外方式		タップ、プリローラ、ダイローラ仕様
金型取付スライドストローク	mm	無し
エジェクタストローク	mm	50
エジェクタ力	kN	40

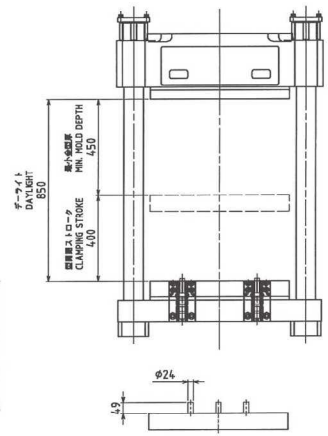
② ユニティリテイ仕様		
電源		三相交流200V±10% 50/60Hz
ポンプモータ	kW	15.0 (SUT)
金型ヒータ	kW	上: 14.0、下: 14.0
操作電源	kW	1.0

【固定盤】
STATIONARY
PLATEN

機械正面
THE FRONT OF MACHINE



【エジェクタ】
EJECTOR



【可動盤】
MOVABLE
PLATEN

機械正面
THE FRONT OF MACHINE

