



真空プレス 成形機 SP-201

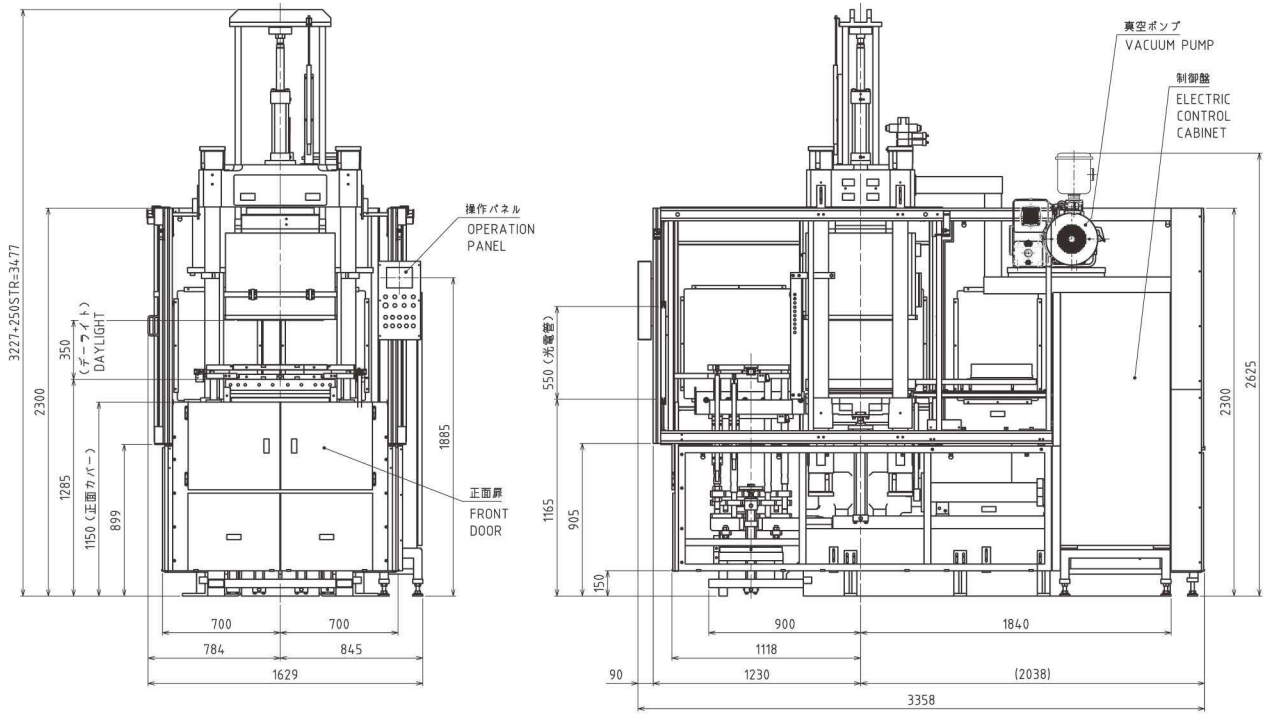
SP

series

信頼の
実績



SP-201 総組立図

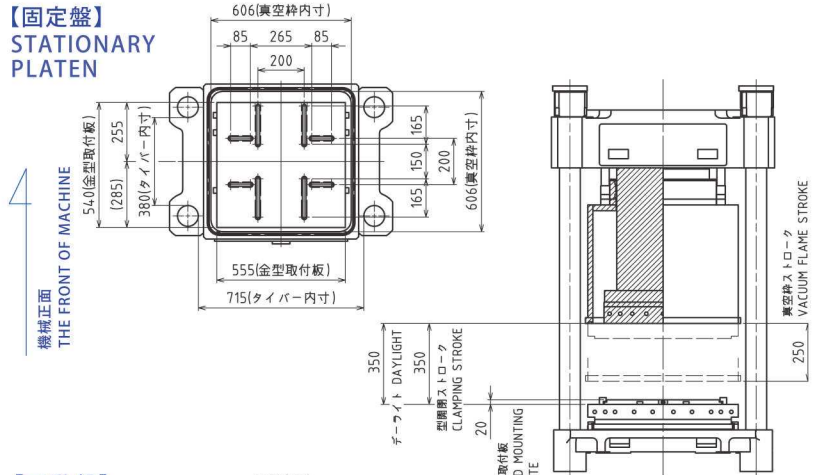


仕様項目	型式	SP-201	
型締機構 直圧式			
型締力	kN	1960	
型開力	kN	59	
ラム径	φ	355	
デークライト	mm	350	
ストローク	mm	350	
最小金型厚さ	mm	0	
熱盤寸法 幅×奥	mm	上部：510×510 下部：650×650	
取付板寸法	mm	上部：555×540 下部：490×510	
型閉速度 最大	mm/sec	100	
型開速度 最大	mm/sec	100	
金型取付 取外方式	—	T溝加工	
金型スライドストローク	mm	650	
エジェクタストローク	mm	1段目：400 2段目：280	
エジェクタ力	kN	55	

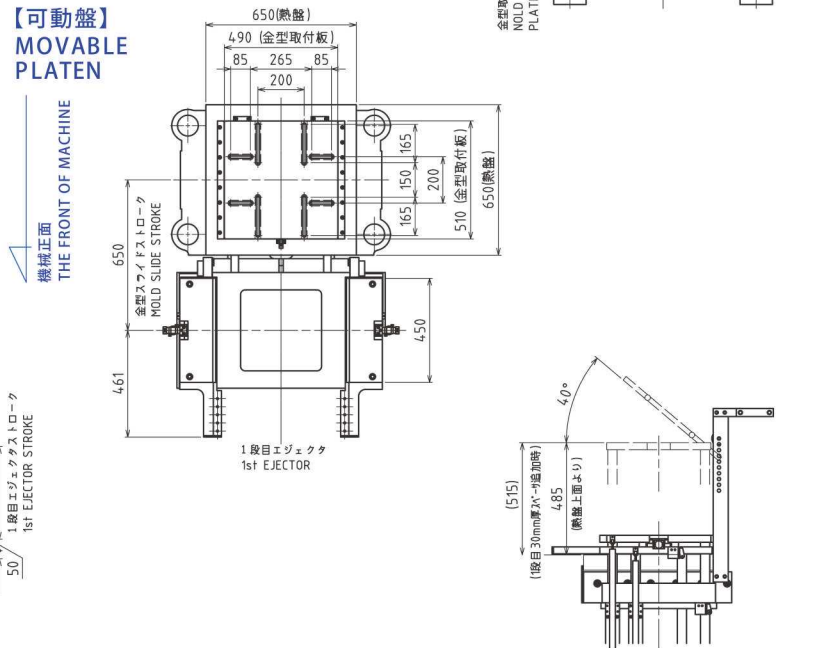
ユーティリティ仕様			
電源	三相交流200V±10% 50/60Hz	kW	32.3
ポンプモータ		kW	7.5
熱盤ヒーター		kW	固定例：7.7 可動例：8.6
真空ポンプ		kW	7.5
操作電源		kW	1.0

金型取付図

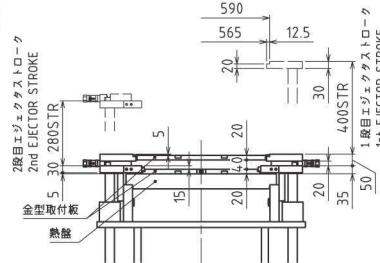
【固定盤】 STATIONARY PLATEN



【可動盤】 MOVABLE PLATEN



【エジェクタ】 EJECTOR



株式会社 松田製作所

本社・工場 〒346-0035 埼玉県久喜市清久町 1-1
 東京支店 〒100-0006 東京都千代田区有楽町 2-10-1 東京交通会館 11階 1103号
 大阪支店 〒564-0063 大阪府吹田市江坂町 2-2-16
 名古屋支店 〒485-0045 愛知県小牧市川西 1-22

TEL.0480-22-2111
 TEL.03-6284-2234
 TEL.06-6155-5444
 TEL.0568-72-5931

<https://www.mtd.co.jp/> 海外拠点 タイ/中国