

Vertical Rubber Vacuum Injection Molding Machine

# 堅型ゴム用 真空射出成形機

## VI-200V(S2)-50 / 70SPR3

箱形形状の真空式型締装置によりエア不良を解決します。

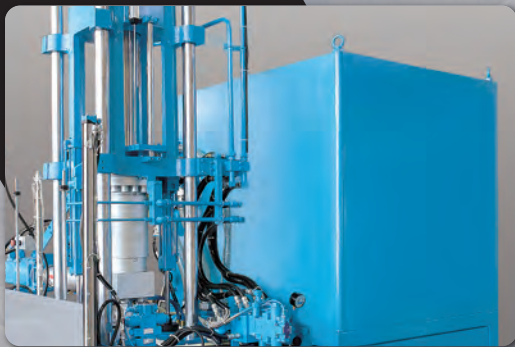
※特許取得済(第4011048号)

複雑な金型構造に効果を発揮します。

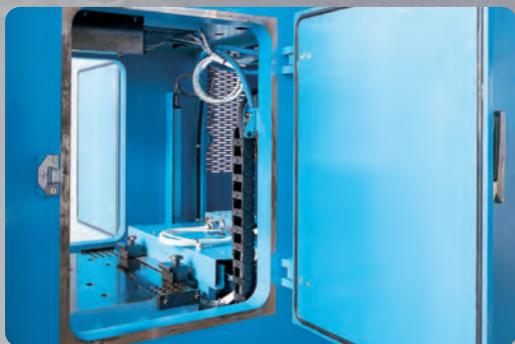
金型洗浄頻度を低減します。

### 特徴

- ・ 型締真空ケースの4面に開閉扉を採用  
金型のセッティング性やメンテナンス性が向上
- ・ 作業高さは1000mm以下を実現  
開閉ストロークは従来通り
- ・ 正面シャッターは安全性を考慮した上昇式を採用
- ・ 大容量予備タンクの採用により、  
真空ポンプ1台で短時間高真空を実現



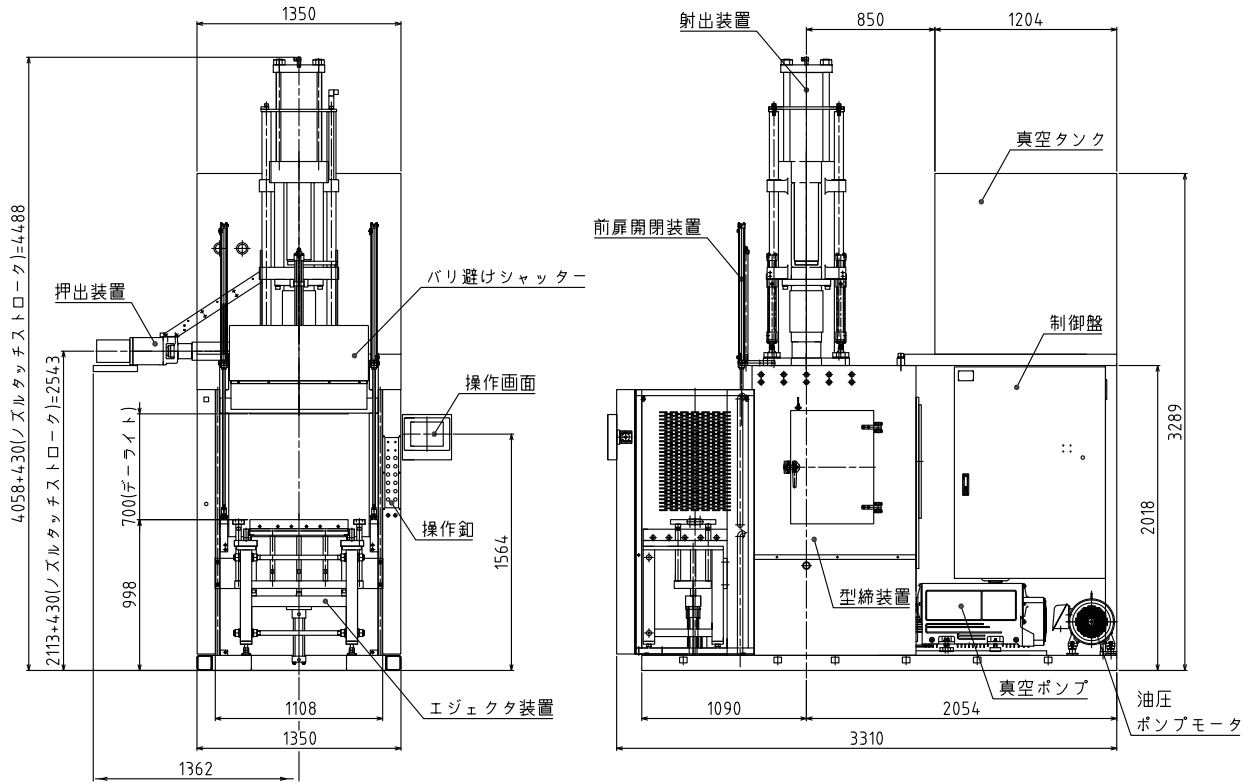
大容量予備タンク



4面開閉扉



# VI-200V(S2) 組立図



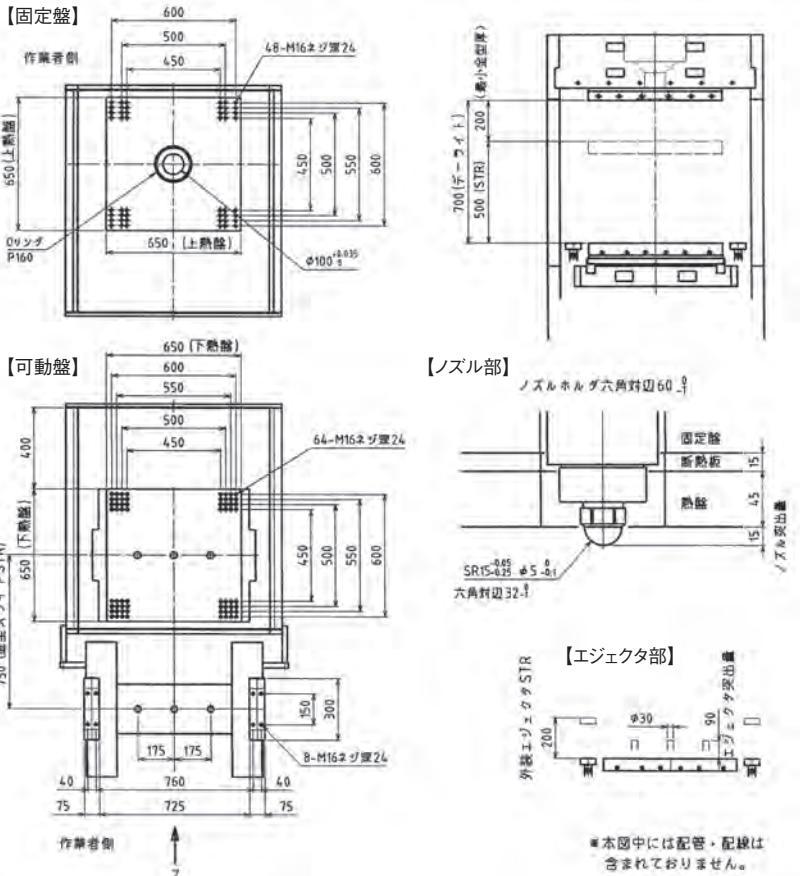
仕様項目	型式	VI-200V(S2)
型締機構：壁型直圧式		
型締力 (ラム径 425mm・油圧 14MPa)	kN	1960
型開力	kN	70
デーライト	mm	700
開閉ストローク	mm	500
最小金型厚	mm	200
熱盤寸法 (幅×奥行)	mm	650×650
型閉速度 3速 (最大)	mm/sec	200
型開速度 3速 (最大)	mm/sec	230
金型スライドストローク	mm	750
内装エジェクタ突出量	mm	90
外装エジェクタストローク	mm	200
エジェクタ力	kN	43

仕様項目	型式	50/70SPR3
射出機構：外装プリプラ式		
射出容量	cm <sup>3</sup>	1500
射出圧力 (油圧 16MPa)	MPa	188
スクリュ径	mm	50
プランジャー径	mm	70
プランジャーストローク	mm	390
スクリュ回転数 (無負荷運転時)	rpm	0 ~ 80
射出率	cm <sup>3</sup> /sec	109
可変化能力 (80rpm)※	kg/hr	64
ノズル寸法	mm	SR15 × φ5
ノズルタッチ方法：油圧シリンダによる上下移動式		
ノズルタッチ力	kN	24
ノズルタッチストローク	mm	430
材料供給口寸法 (両端はR形状)	mm	66×14

※可変化能力はゴム材料の種類、成形条件により異なります。

ユニット/仕様	仕様	単位	値	
ユニット仕様	三相交流	200V 50/60Hz	kW	44.9
	ポンプモータ		kW	15.0
	操作電源		kW	1.0
	金型ヒーター (最大)	上金型	kW	9.0
		下金型	kW	9.0
	熱盤ヒーター (熱盤・金型切替式)	上熱盤	kW	7.2
		下熱盤	kW	7.2
	射出用温油循環器 (MN-20)		kW	3.4
	真空ポンプ (SV300B)		kW	7.5
	作動油 ISO VG32 ~ 46 相当品 (基準油量)		L	300
機械重量		ton	8	

## 金型取付図



標準付属装置関係	型締圧力調整装置	射出速度3段切替装置	マグネットセパレータ (FHMM-200)
熱盤	型開閉速度調整装置	射出圧力3段切替装置	<b>オプション装置</b>
断熱板	金型取付用低速装置 (選択スイッチ付)	スクリュ回転速度調整装置	ヒートアップタイマー
金型引出装置 (前面引出、選択スイッチ付)	低圧 (可変) 型締金型保護機能	数値式計量設定装置	金型簡易クランプ装置 (ロックバー方式)
金型引出後油圧エジェクタ装置 (外装付、選択スイッチ付)	低圧型締射出圧縮装置 (選択スイッチ付)	サイクルカウンタ	コールドランナー用温油循環器
金型・熱盤ヒーター断線検出装置	圧抜ガス抜装置 (1~9回選択式)	サイクル異常検出装置	コールドランナー用遅延タイマー
金型・熱盤ヒーター断線検出装置	光電管式安全装置	ノズル後退計量後・射出後選択スイッチ	警報灯
材料検出装置	オーバーストローク防止装置	非常停止ボタン	予備コンセント
作動油温一定化装置 (ガス封入弁式)	省電力型締装置 (昇圧後バルブ消磁)	真空ポンプ	
ステータスアラーム装置	温油循環器 (MN-20)	成形条件記憶装置 (60型分)	